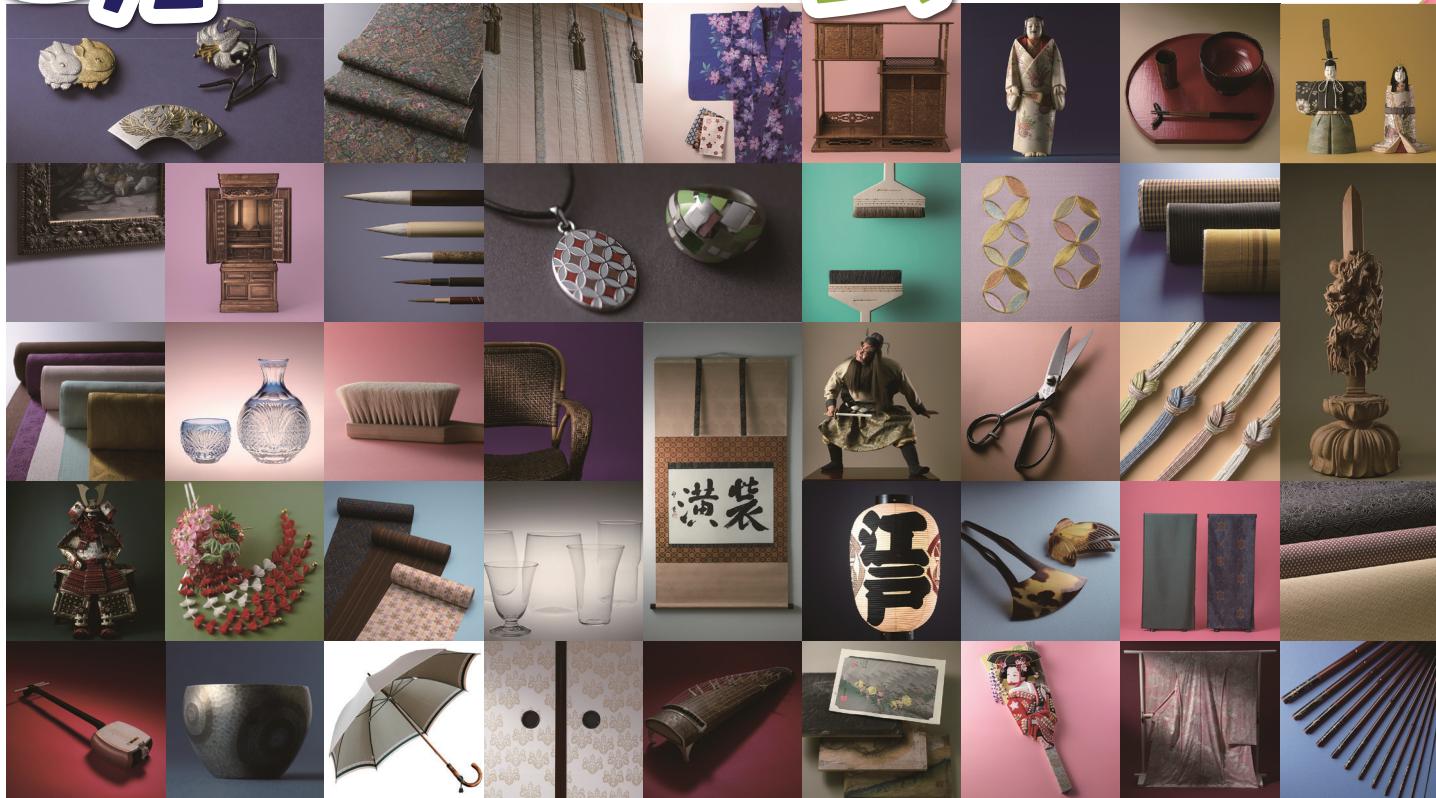


あったらいいな! **こんな伝統工芸品** デザインコンテスト



東京都指定伝統工芸品(41品目:中面に有り)の中から1つか、または2つ以上の伝統工芸品を組み合わせ、こんな伝統工芸品があったら、自分で使ってみたいと思う自由で独創的な新しい伝統工芸品をデザインしてください。

【テーマ】 こんな伝統工芸品があったら、自分で使ってみたい

【対象】 都内在住・在学の小学生

【応募期限】 **令和2年11月20日(金)** ※当日消印有効

【入賞】 最優秀賞1名、優秀賞5名、佳作10名を選定します

※最優秀賞に選ばれた方には、賞状と副賞として、ご応募されたデザインを基に伝統工芸士が製作してプレゼントします
 ※優秀賞と佳作に選ばれた方には、賞状と副賞(東京都指定伝統工芸品)をプレゼントします

最優秀賞には
ご応募されたデザインを基に
伝統工芸士が製作して
プレゼント!

応募・お問合せ先

〒125-0062 東京都葛飾区青戸7丁目2-5 公益財団法人 東京都中小企業振興公社 城東支社内
 「あったらいいな!こんな伝統工芸品」デザインコンテスト事務局 【電話】03-5680-4631

※応募用紙をダウンロードし、伝統工芸品のデザイン案と必要事項を記入の上ご郵送ください

東京都伝統工芸士会



【主催】 公益財団法人東京都中小企業振興公社 東京都伝統工芸士会

【後援】 東京都伝統工芸品産業団体連絡協議会 台東区教育委員会 荒川区教育委員会



公益財団法人 東京都中小企業振興公社

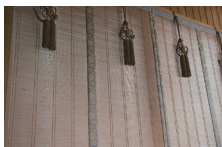
東京都伝統工芸士会

東京都指定 伝統工芸品 (41 品目)



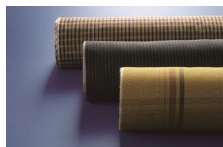
えどはけ
江戸刷毛

馬、鹿、山羊などの獣毛やシロなどの植物繊維を使って作られます。



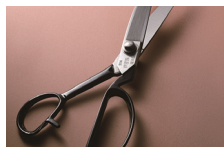
えどすだれ
江戸簾

江戸簾の特色は、竹、萩、御業、蒲、よしなどの天然素材の味わいをそのまま活かして作られます。



ほんばさきはちじょう
本場黄八丈

八丈島の草木による天然染料から生まれた「黄・樺・黒」の三色を主体とする「染め」と「織り」が特徴。



とうきょううちはもの
東京打刃物

武士階級の台頭によって生まれた刀鍛冶の技術が源流となっています。



えどぞうげ
江戸象牙

発祥は古代エジプト。奈良時代に中国から日本に伝来。象牙の牙から細密で美しい工芸品を彫り出します。



とうきょうがくぶち
東京額縁

古来の額縁の原型は、神社仏閣に名を彫り込んだ扁額と言われています。



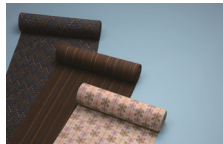
とうきょうそめどもん
東京染小紋

江戸時代に武士から町人まで広がりました。大変細かい柄が特徴です。



とうきょうしっぽう
東京七宝

金・銀・銅の素地にガラス釉薬を850℃以上で焼き付けし、研磨して製品を作ります。



たまおり
多摩織

桑の都と呼ばれた八王子で作られます。お召織、袖織、風通織、縦織、振り織の5つの種類があります。



えどつまみかんざし
江戸つまみ簪

絹地をつまんで文様を作るつまみ簪。つまみ簪を付けた婦人が浮世絵でも登場します。



えどさらさ
江戸更紗

インドの更紗文様が海のシルクロードを渡って江戸更紗になりました。東京の硬水による洗ひ色が特徴です。



えどいしやうぎにんぎょう
江戸衣裳着人形

わらなどの胴体に顔や手足を付け、衣裳を着せつけるもので、百以上の工程を、丹念に仕上げていきます。



えどがらす
江戸硝子

18世紀始めに日本橋で眼鏡や鏡、浅草で風鈴などの江戸硝子製造が始まりました。



えどきめこみにんぎょう
江戸木目込人形

桐塑で原型を作り、布地を木目込んで衣裳を着せたように作る人形です。



えどてがきしょうちん
江戸手描提灯

特徴のある提灯文字は「江戸文字」と言われ、神社仏閣に貼る千社札は提灯屋が描いていました。



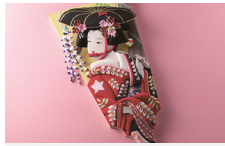
とうきょうむじぞめ
東京無地染

「江戸紫に京鹿の子」と言われ、紫染は江戸産が最上とされ、町人に広く愛されました。



とうきょうほんぞめゆかた・てめぐい
東京本染ゆかた・てめぐい

憩いの場である銭湯で「粹」を尊ぶ江戸っ子の湯上り用の衣服として発展していきました。



えどおしほこいた
江戸押絵羽子板

綿を布でくんで、立体的でさまざまな絵柄に仕上げたものが「押絵羽子板」です。



えどひょうぐ
江戸表具

書画が町人に身近となり、掛け軸などの需要が増え江戸表具は発展しました。



えどさしもの
江戸指物

木の美しさを活かし、釘を使わずに、見えない所にも技を施し、極めて堅牢に作られます。



とうきょうしやみせん
東京三味線

江戸時代に歌舞伎の長唄・義太夫などの邦楽の流行とともに三味線も発展しました。



とうきょうぎんぎ
東京銀器

銀(しろがね)師と呼ばれた銀器職人や師り職人の技術を受け継ぎ、現在に至ったものが東京銀器です。



むらやまおしちむぎ
村山大島紬

村山大島紬の特徴は、板締め染色という染色方法で民芸の地風を持っています。



えどもくちやうこく
江戸木彫刻

仏教とともに伝来し、現在は寺院の装飾や欄間などに見られます。木から命を彫り出します。



えどししゅう
江戸刺繍

飛鳥の仏教文化に開花し優雅な着物文化として発展。江戸刺繍は空間を活かした構図が特徴です。



とうきょうてがきゆうぜん
東京手描友禅

着物や帯への図柄の考案から下絵・色挿し・仕上げまで、作者一人で行われるのが特徴です。



とうきょうぶつだん
東京仏壇

江戸期からの伝統技法により、黒檀・紫檀など堅い木から作り出す簡素で品位のある仏壇です。



とうきょうとうこうげい
東京籐工芸

籐は引っ張る力に対して非常に強くないので、竹にはない「巻く」「結ぶ」加工などができます。



とうきょうようがさ
東京洋傘

明治時代、洋傘を広げると空を飛んでいる「こもり」に似ていたので、「こもり傘」といいました。



えどからかみ
江戸からかみ

襖や屏風などに使われる加飾紙です。木版摺りや型紙による擦染、刷毛引き等多くの技法で作られます。



えどべっこう
江戸鼈甲

ウミガメ(タイマイ)の甲羅で和装品や装飾品を作ります。深い光沢があります。



えどきりこ
江戸切り子

日本橋大伝馬町の加賀屋久兵衛が、ガラス表面に彫刻をしたのが始まりとされます。



とうきょうちやうぎん
東京彫金

タガネひとつで丹念に様々な模様を彫り、独特な着色方法で仕上げられます。



とうきょうくみひも
東京くみひも

貴族の礼服や武士の武器に使われ、江戸時代に小袖の帯締めなど町人に普及しました。



えどかつちゅう
江戸甲冑

身を守るための鎧兜を飾る習わしの中に、わが子が健全に育つよう祈りが込められています。



えどぶで
江戸筆

筆の穂先には山羊毛・馬毛・たぬき毛・いたち毛などが使われます。



えどもくはんが
江戸木版画

絵師が原画を和紙に墨一色で描き、彫師が原画を貼った板に小刀で彫り、摺師がはねてこすって仕上げます。



えどわざお
江戸和竿

何本かの異なる竹(布袋竹、矢竹、淡竹、真竹)を継ぎ合わせ、一本にした「継竿」の釣竿です。



とうきょうこ
東京琴

室町時代末期に始まり、数々の改良を重ねて東京琴に至りました。桐、紅木、紫檀などが使われます。



とうきょうてうえぶらし
東京手植ブラシ

引き線と呼ばれるステンレス線により連続して植毛されているため、機械植えに比べてとても丈夫です。



えどしっき
江戸漆器

私たちの暮らしの中で、古くから使われ続けてきた漆器。漆塗りのお椀や重箱などが代表です。

テーマ	こんな伝統工芸品があったら、自分で使ってみたい
応募対象	都内在住・在学の小学生
応募作品	東京都指定伝統工芸品の中から1つか、または2つ以上の伝統工芸品を組み合わせ、こんな伝統工芸品があったら、自分で使ってみたいと思う自由で独創的な新しい伝統工芸品をデザインしてください ① 応募は一人1作品とし、未発表のものに限ります ② 作品は返却いたしません ③ デザインをする際は鉛筆、クレヨン、絵の具など使用する画材は自由です ※手描きによる作品のみ
応募方法	応募用紙1、2(A4用紙)に記入の上郵送してください
応募期限	令和2年11月20日(金) ※当日消印有効
入賞	最優秀賞1点 優秀賞5点 佳作10点 ※最優秀賞に選ばれた方には、賞状と副賞として ご応募されたデザインを基に伝統工芸士が製作してプレゼントします 優秀賞と佳作に選ばれた方には、賞状と副賞(東京都指定伝統工芸品)をプレゼントします また、令和3年度開催予定の東京都伝統工芸工展リーフレットに掲載いたします
発表	令和2年12月25日(金)に入賞作品を東京都伝統工芸士会ホームページにて発表いたします また、令和3年度開催予定の東京都伝統工芸士展にて入賞したデザインを展示いたします
応募上の注意	<ul style="list-style-type: none">・応募作品の所有権は主催者に帰属し、返還いたしません・応募作品の著作権に関する全ての権利(著作権法第27条及び第28条の権利を含む)は主催者に帰属し、応募者は応募作品についての著作者人格権を行使しないものとします・著作権以外の知的財産権の確保は、応募者の責任で応募の前に行ってください・応募により知的財産権の取得が困難になっても一切の責任は負いかねます・他人の知的財産権や肖像権等を侵害しないようお願いいたします 他人の知的財産権や肖像権等を侵害するような行為が行われた場合、それに関する一切の責任は負いかねます・入賞決定後に違反が判明した場合は、入賞を取り消します

応募要項の内容について同意します。

保護者サイン

応募者情報	フリガナ				
	氏名				
	郵便番号	〒	—		
	住所			電話番号	
	小学校名	立	小学校	学年	年生

個人情報は適正かつ厳正に管理します。また、個人情報は本コンテストに関する確認、連絡や入賞商品の送付、ホームページへの記載のために利用します。
なお、ホームページおよび東京都伝統工芸士展への展示には、作品名、本作品の特徴、名前、学年、住所(区市町村名)を掲載します。

応募用紙2



作品名	
使用した伝統工芸品名	

本作品の特徴

あなたが「あったらいいな!」と思う伝統工芸品を描いてください

お名前	
-----	--